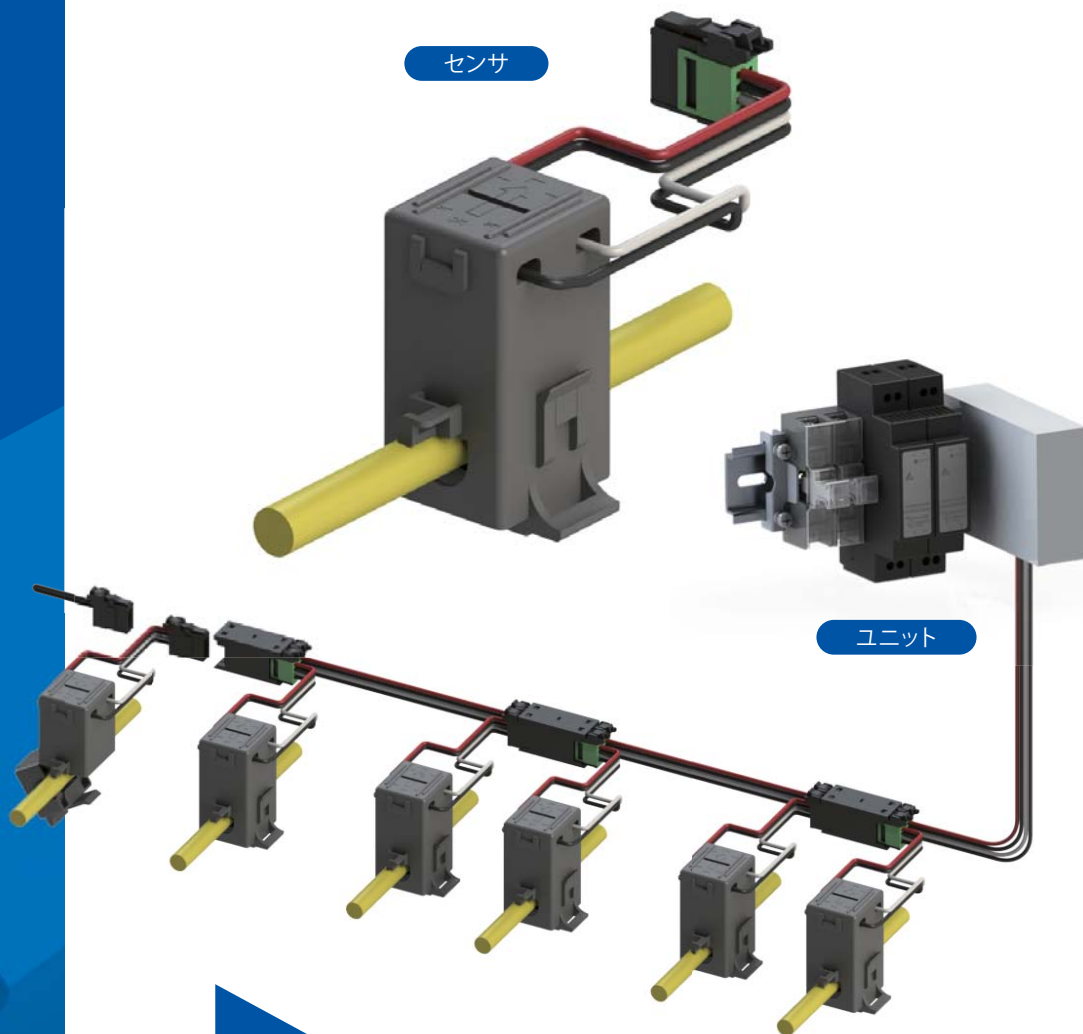


# PAL-Plus

省スペースでModbus通信の遠隔監視が容易に実現できる  
計測機能内蔵の交流電流センサ



## 特長

- ◎汎用プロトコルであるModbus(RTU)を採用
- ◎センサは1台から通電状態で取付可能
- ◎センサに計測・通信機能を内蔵、分電盤内のせまいスペースでも設置可能

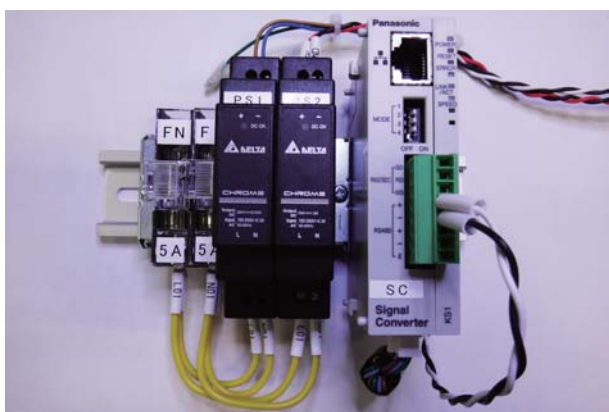
※イメージ



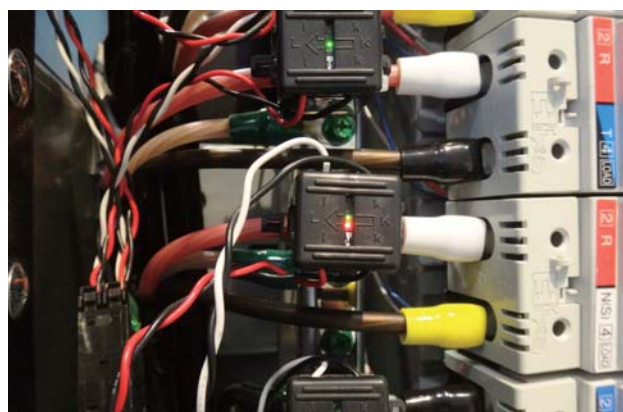
株式会社中央製作所

お客様の声を現実に

# 1 使用方法



PAL-Plusユニット設置・電線接続



PAL-Plusセンサ盤取付



通電時



通信+警報時

# 2 品名と機能

品名(型式)	機能/内容	仕様
PAL-Plusセンサ (PP-AC-060-01)	交流電流計測/ 交流電流を計測し計測データをRS485(ModbusRTU)にて 信号出力する。	定格電流:60A 適用ケーブル径:14mm <sup>2</sup> (φ10.0) 測定精度:±3%F.S.(使用環境温度範囲内) 無負荷閾値(ローカット):360mA(0.6%F.S.)
	インジケータ表示/ センサ通電時及び警報時の状態をそれぞれLEDにて表示する。	緑:POWER(通電時) 通信中:緑点滅 赤:ALM(警報時) プレアラーム発生中:赤点滅
PAL-Plusユニット (PP-PU-001-01)	電源供給/ 各センサへ電源供給を行う。	入力電源電圧:AC100~240V 出力電源電圧:GW_DC24V、センサ_DC5V センサ最大接続台数:99台(台数に応じてブースタケーブルが必要)
	信号変換/ センサ側のRS485(ModbusRTU)と上位側との信号変換を行う。	上位側:標準仕様はLAN(ModbusTCP)
中継ケーブル (PP-CM-長さ(m)-01) (PP-CC-長さ(cm)-01)	センサ-センサ間の中継(延長)ケーブル/ センサ間を延長するケーブル。	配線仕様:UL1007_AWG22 赤黒ツイスト:赤:5V 黒:GND 白黒ツイスト:白:RS485(+) 黒:RS485(-)
終端コネクタ (PP-TE-001-01)	終端抵抗/ 反射防止用に接続するコネクタ	終端抵抗値:120Ω



## 株式会社中央製作所

ホームページ <http://www.cew.co.jp/>

中央製作所 CEW

検索

### 〈本社・工場〉

〒981-1251  
宮城県名取市愛島台7丁目101-51  
TEL (022) 382-2121 FAX (022) 382-8121

### 〈営業部〉

〒101-0051  
東京都千代田区神田神保町1-1-17 東京堂神保町第3ビルディング3階  
TEL (03) 3293-1061 FAX (03) 3293-1063