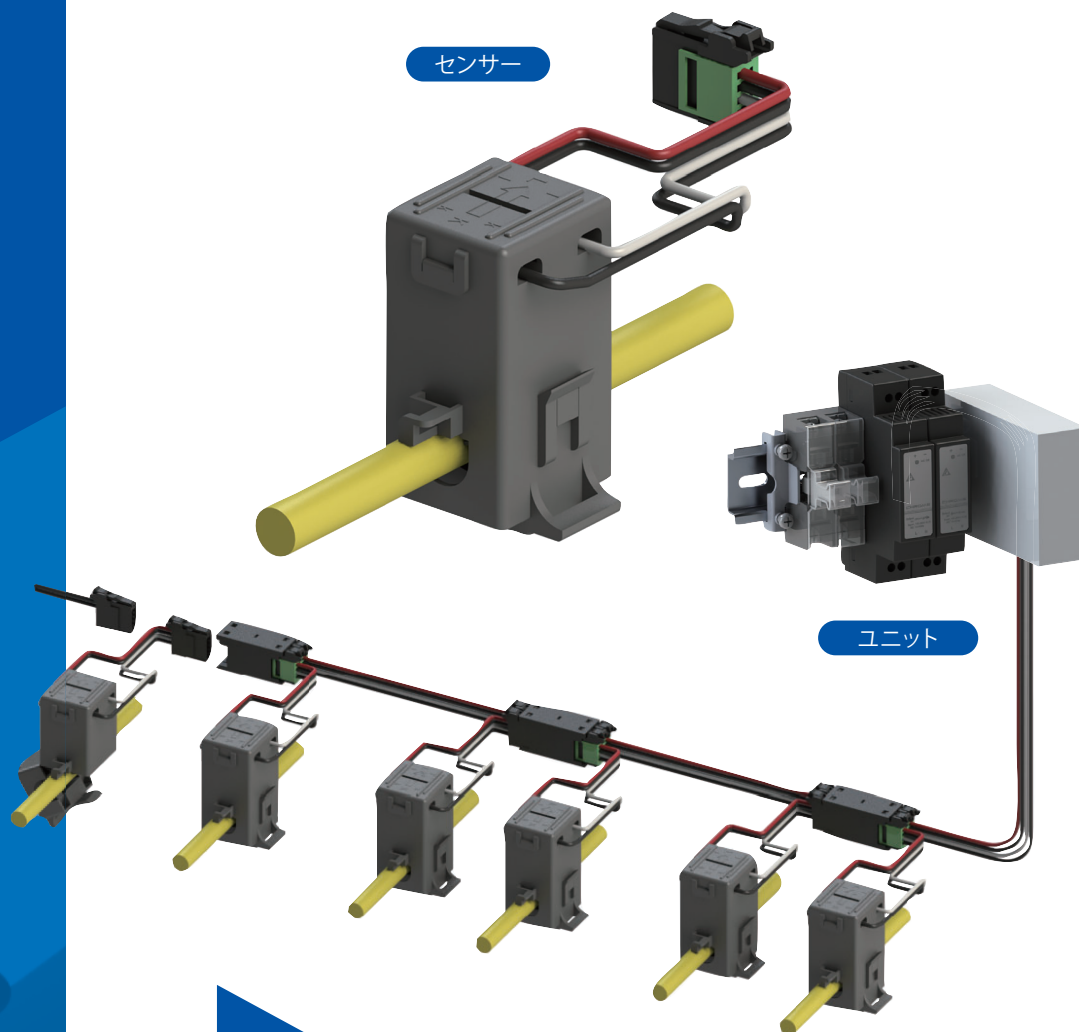


PAL-Plus

省スペースでModbus RTU 通信の遠隔監視を実現できる、計測機能内蔵の交流電流センサー (60A) です。



特長

- ◎汎用プロトコルであるModbus(RTU)を採用
- ◎センサーは1台から通電状態で取付可能
- ◎センサーに計測・通信機能を内蔵、分電盤内のせまいスペースでも設置可能

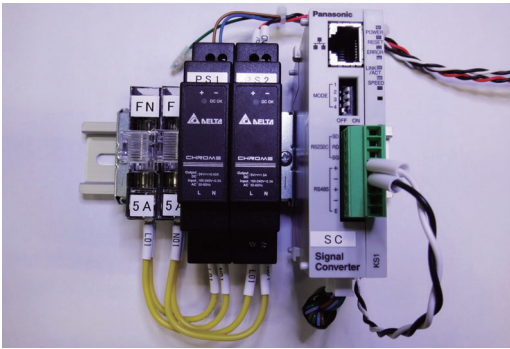
※イメージ



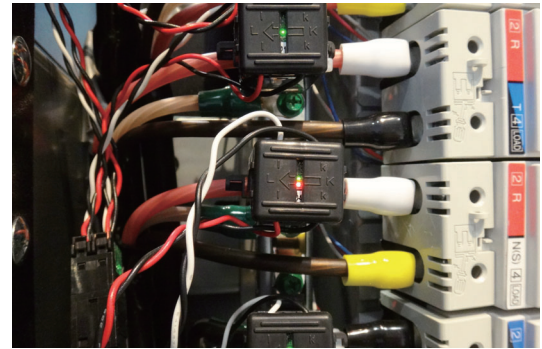
株式会社中央製作所

お客様の声を現実に

1 使用方法



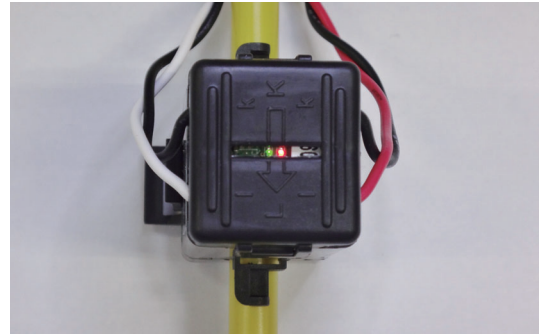
PAL-Plusユニット設置・電線接続



PAL-Plusセンサー盤取付



通電時



通信+警報時

2 品名と機能

品名 (型式)	機能/内容	仕様
PAL-Plusセンサー (PP-AC-060-01)	交流電流計測/ 交流電流を計測し計測データをRS485(ModbusRTU)にて 信号出力する。	定格電流:60A 適用ケーブル径:~14mm ² (~φ10.0) 測定精度:±3%F.S.(使用环境温度範囲内) 無負荷閾値(ローカット):360mA(0.6%F.S.)
	インジケータ表示/ センサー通電時及び警報時の状態をそれぞれLEDにて表示する。	緑:POWER(通電時) 通信中:緑点滅 赤:ALM(警報時) プレアラーム発生中:赤点滅
PAL-Plusユニット (PP-PU-001-01)	電源供給/ 各センサーへ電源供給を行う。	入力電源電圧: AC100~240V 出力電源電圧: GW_DC24V、センサー_DC5V センサー最大接続台数:99台(台数に応じてプースターケーブルが必要)
	信号変換/ センサー側のRS485(ModbusRTU)と上位側との信号変換を行う。	上位側: 標準仕様はLAN(ModbusTCP)
中継ケーブル (PP-CM-長さ(m)-01) (PP-CC-長さ(cm)-01)	センサ-センサ間の中継(延長)ケーブル/ センサ間を延長するケーブル。	配線仕様: UL1007_AWG22 赤黒ツイスト:赤:5V 黒:GND 白黒ツイスト:白:RS485(+) 黒:RS485(-)
終端コネクタ (PP-TE-001-01)	終端抵抗/ 反射防止用に接続するコネクタ	終端抵抗値: 120Ω
PAL-Plus設定変更キット (PP-SK-001-01)	PAL-Plusセンサー設定変更/ PAL-PlusセンサーとPCを接続し、PAL-Plusセンサーの設定値を 変更できるキット	オペレーティングシステム: Windows7/8/8.1/10(32bitまたは64bit) ライブラリ: .NET Framework 3.5.1以上

2023年4月1日、ヘキサコア株式会社に社名を変更します。



株式会社中央製作所

中央製作所 CEW

検索

〈本社・工場〉

〒981-1251
宮城県名取市愛島台7丁目101-51
TEL (022) 382-2121 FAX (022) 382-8121

〈東京支店〉

〒101-0051
東京都千代田区神田神保町1-1-17 東京堂神保町第3ビルディング3階
TEL (03) 3293-1061 FAX (03) 3293-1063